



# Oferta Produktowa



# Szanowni Państwo,

Z przyjemnością prezentujemy ofertę produktową, która powstała z myślą o spełnieniu najwyższych oczekiwań w zakresie budownictwa drewnianego.

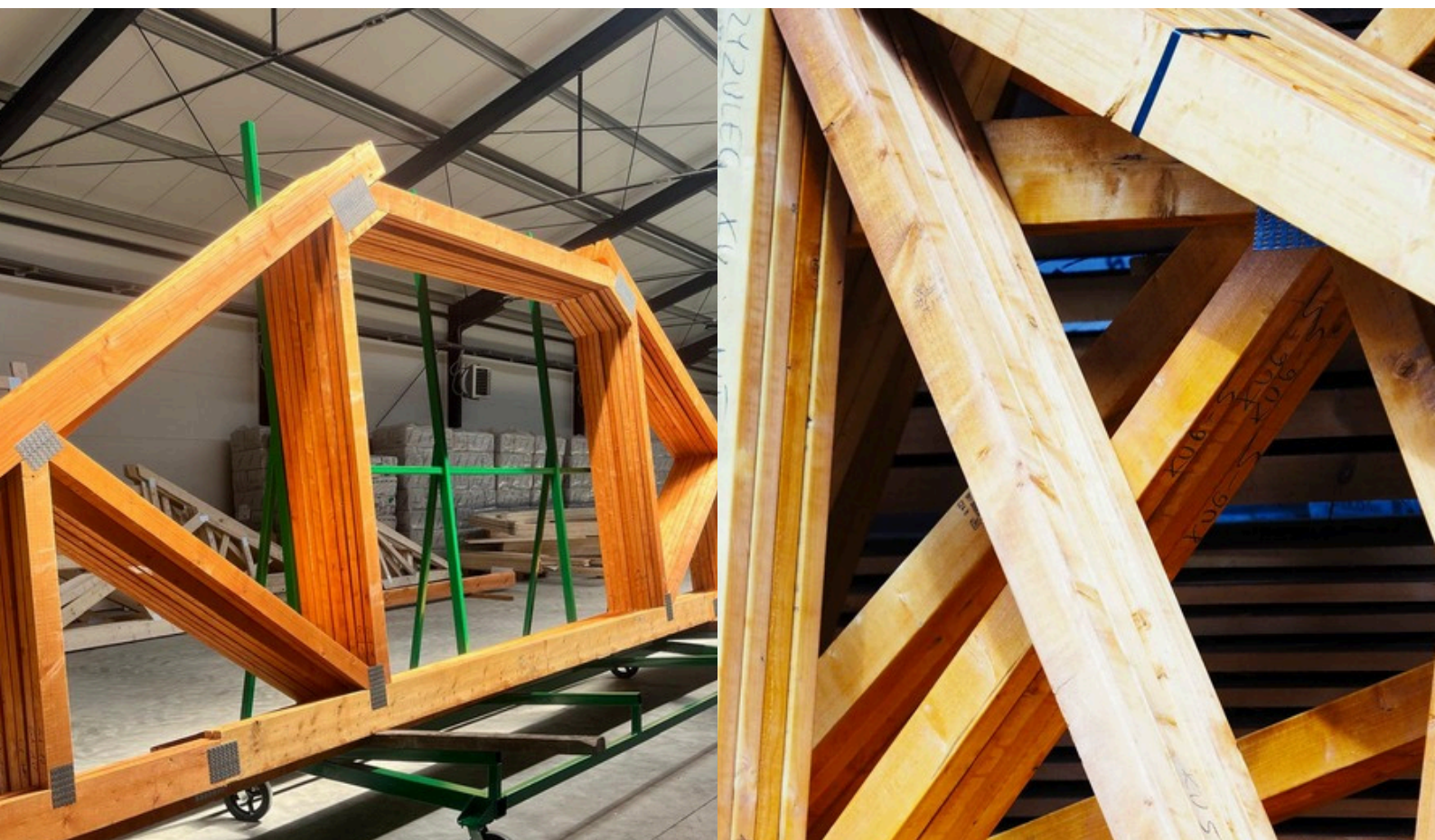
Nasze wieloletnie doświadczenie, nowoczesne technologie oraz dbałość o każdy detal sprawiają, że produkty Euro-Wood cieszą się zaufaniem wielu inwestorów.

Zapraszamy do zapoznania się z naszą ofertą i dołączenia do grona zadowolonych klientów.



# Spis treści

8	Łata / kontrłata	14	Wiązary dachowe
9	Tarcica szorstka mokra / sucha	18	Usługi
10	Drewno konstrukcyjne	20	Impregnaty i oleje KOOPMANS
12	Drewno profilowane	24	Kontakt



# Prefabrykacja – Więźba dachowa CNC

Nasze usługi prefabrykacji CNC to połączenie **nowoczesnej technologii, precyzyjnej obróbki i wieloletniego doświadczenia.**

## Czym jest prefabrykacja?

To rodzaj technologii, który pozwala na wytwarzanie gotowych do montażu elementów w fabryce.

## Co zyskujemy:

- czas montażu jest o wiele krótszy na budowie
- precyzję wykonania
- większa kontrola jakości na etapie produkcji
- większa niezależność od warunków pogodowych
- mniejsze koszty montażu



# OIKOS X – Przyszłość Prefabrykacji

OIKOS X to jedno z najbardziej zaawansowanych centrów obróbczych na rynku, które zapewnia precyzję, efektywność i elastyczność w produkcji elementów konstrukcyjnych.

Dzięki innowacyjnej technologii 6-osiowej, OIKOS X wykonuje obróbkę bez konieczności ręcznego obracania elementów, co nie tylko przyspiesza proces, ale także redukuje koszty i ryzyko błędów montażowych.

## 3 kluczowe korzyści OIKOS X:

**Bezkompromisowa precyzja** – Obrobione elementy są gotowe do montażu bez dodatkowych poprawek, a każda część jest dopasowana z dokładnością do dziesiątych części milimetra.

**Optymalizacja materiału** – Dzięki technologii automatycznego centrowania, OIKOS X minimalizuje straty materiału, co oznacza oszczędność surowca i bardziej konkurencyjną cenę.

**Kompleksowa obsługa dużych elementów** – Maszyna radzi sobie z obróbką elementów o długości do 15 metrów, szerokości 1,25 metra i wysokości 0,6 metra, co umożliwia realizację nawet najbardziej wymagających projektów budowlanych.

## Cięcie drewna CNC oferujemy dla:

- konstrukcji dachów
- konstrukcji stropów
- domów szkieletowych
- wiaty, garaże
- budynków użyteczności publicznej (przedszkola, szkoły, hale sportowe)
- obiektów pozostałych (wieże widokowe, tężnie solankowe)



# Certyfikowane Polskie drewno

Nasza oferta obejmuje certyfikowane drewno budowlane pochodzące tylko i wyłącznie z Polskich lasów (certyfikat FSC), które spełnia standardy jakościowe normy PN-EN 14081-1+A1:2011 w oparciu o Zakładową Kontrolę Produkcji.



## Czym jest drewno certyfikowane ?

1. Jest **formalną gwarancją**, że wyroby, które powstały z takiego drewna pochodzą z legalnego źródła, tzn. z Lasów Państwowych, w których prowadzona jest racjonalna gospodarka leśna.
2. Drewno, które trafia do przerobu jest poddawane na każdym etapie produkcji ścisłemu nadzorowi, począwszy od manipulacji surowca, sortowania, suszenia po impregnację i struganie drewna. Każdy etap jest raportowany, co umożliwia **sprawne eliminowanie błędów** oraz przydział odpowiedzialności. Cały proces zapisany jest w Zakładowej Księdze Jakości.
3. Dla drewna konstrukcyjnego **przydzielana jest klasa wytrzymałości drewna**, np. C20, C24, C30. Osoba posiadająca uprawnienia brakarskie dokonuje klasyfikacji danego elementu na podstawie cech strukturalnych ocenianych metodą wizualną.
4. Drewno certyfikowane jest określane znakiem CE - jako **towar spełniający wymagania dyrektyw UE. Uwaga - jest to wymóg prawny !**

## Co to oznacza?

Oznacza to, że firma bądź osoba, która nie posiada certyfikatu nie może handlować drewnem konstrukcyjnym pod rygorem odpowiedzialności karnej.

Dodatkowo, takie drewno nie może zostać wykorzystane na cele budownictwa. Odpowiedzialność za to ponosi kierownik budowy, który powinien nadzorować pochodzenie drewna.



Co się stanie, jeżeli do tego etapu cały nadzór zawiódł i z drewna, które **nie posiada znaku CE** została zbudowana konstrukcja dachu (więźba dachowa).

Tutaj całe ryzyko na siebie bierze, pomijając już kierownika budowy Inwestor, który może spotkać się z następującymi konsekwencjami:

- brak możliwości odbioru budynku
- rozbiórka budynku
- w przypadku zdarzeń losowych (np. pożar), brak możliwości ubiegania się o odszkodowanie.
- drewno może być zainfekowane szkodnikami (larwami), których na pierwszy rzut oka nie widać.
- drewno posiada wady, które będą osłabiały konstrukcję, co w konsekwencji po kilku latach może spowodować nieuszczelność dachu.
- brak gwarancji na wyrób
- poważne kary finansowe ze strony Nadzoru Budowlanego

### Mit na temat drewna certyfikowanego:

Drewno certyfikowane, np. C24 - musi być drewnem suchym. Klasyfikacji można poddawać również drewno mokre, czyli takie którego wilgotność jest większa niż 21%. Duża ilość odbiorców decyduje się na taki wybór z powodów głównie ekonomicznych.

Natomiast proces suszenia jest naszym zdaniem **NIEZBĘDNYM** etapem w przygotowaniu drewna do użytkowania z kilku bardzo istotnych przyczyn:

- drewno suszone pozbawione jest wody, co daje gwarancję, że nie będzie w przyszłości siniąło
- zabijane są wszelkie oznaki grzybów np. pleśni, gdyż środowiskiem sprzyjającym rozwojowi jest wilgotność powyżej 21 %.
- w procesie suszenia zabijane są niewidoczne gołym okiem larwy owadów,
- tj. spuszczel pospolity (atakujący głównie więźby dachowe)
- takie drewno łatwiej poddaje się dalszej obróbce, np. struganie.
- suche drewno i dodatkowo strugane nie wymaga impregnacji! Jest ono odporne na działanie ognia jak również na czynniki biologiczne.
- łatwiejsze wchłanianie środków barwiących i zabezpieczających. Drewno mokre nie powinno być poddawane procesowi impregnacji !!!

**Drewno przygotowane w taki sposób jest w stanie zadowolić najbardziej wymagających i świadomych Klientów.**

# Łata / Kontrłata

## ŁATA DŁ. 4000 MM

	60x40	50x40	58x38
szt/paczka	252	280	252
mb/paczka	1008	1120	1008
m3/paczka	2,42	2,24	2,22
paczka/m3/auto	9(21,78)	10(22,4)	10(22,2)
wielkość paczki (poziom x pion)	18x14	20x14	18x14

## KONTRŁATA DŁ. 4000 MM

	60x25	50x25	80x25
szt/paczka	252	280	196
mb/paczka	1008	1120	784
paczka/m3/auto	1,51	1,4	1,57
paczka/m3/auto	14(21,14)	14(19,6)	14 (21,98)
wielkość paczki (poziom x pion)	18x14	20x14	14x14

## ŁATY NIEWYMIAROWE DŁ. 2,5M - 3,9M. (ŚR. DŁ. 3,1M)

	60x40	50x40
szt/paczka	252	280
mb/paczka	781	868
m3/paczka	1,87	1,74
paczka/m3/auto	10(18,7)	10(17,4)
wielkość paczki (poziom x pion)	18x14	20x14

## KONTRŁATY NIEWYMIAROWE DŁ. 2,5M - 3,9M. (ŚR. DŁ. 2,8M)

	60x25	50x25
szt/paczka	396	440
mb/paczka	1108	1232
m3/paczka	1,66	1,54
paczka/m3/auto	10(16,6)	10(15,4)
wielkość paczki (poziom x pion)	18x22	20x22



# Tarcica szorstka mokra



## DESKA 25 MM DŁ. 4000 MM

	120x25	150x25	180x25	200x25
<b>szt/paczka</b>	198	154	132	132
<b>mb/paczka</b>	792	616	528	528
<b>m3/paczka</b>	2,38	2,31	2,38	2,64
<b>paczka/m3/auto</b>	8(19,04)	8(18,48)	8(19,04)	8(21,12)
<b>wielkość paczki</b> (poziom x pion)	9x22	7x22	6x22	6x22

## DESKA 25 MM NIEWYMIAROWA SZER.100-250 MM

	Krótka (1,8-2,4m)	Średnia (2,5-3,9m)	Długa (4,2-5,6m)
<b>m3/paczka</b>	1,21	1,95	3,03
<b>paczka/m3/auto</b>	16(19,36)	8(15,6)	8(24,24)
<b>wielkość paczki</b> (poziom x pion)	1,1m x 22	1,1m x 22	1,1m x 22
<b>średnia długość</b>	2m	3,23m	5m

## DESKA 32 MM DŁUGOŚĆ 4000 MM

	120x32	150x32	180x32	200x32
<b>szt/paczka</b>	162	126	108	108
<b>mb/paczka</b>	648	504	432	432
<b>m3/paczka</b>	2,49	2,42	2,49	2,76
<b>paczka/m3/auto</b>	8(19,92)	8(19,36)	8(19,92)	8(22,08)
<b>wielkość paczki</b> (poziom x pion)	9x18	7x18	6x18	6x18

## DESKA 25 MM SZALUNKOWA

Paczki nie są normowane pod względem objętości.

Dopuszczalne wady: oflisy, twardy mursz, sinizna, ubytki po owadach.

Przy pełnych autach łączone są paczki desek o różnych długościach

# Drewno konstrukcyjne C24 świerk

## DŁUGOŚCI 4000 MM

	45x95	45x120	45x145	45x170	45x195	45x220
<b>szt/paczka</b>	142	117	104	78	78	65
<b>m3/paczka</b>	2,45	2,53	2,71	2,39	2,74	2,57
<b>wielkość paczki</b> (poziom x pion)	11x13	9x13	8x13	6x13	6x13	5x13

## DŁUGOŚCI 4500 MM

	45x95	45x120	45x145	45x170	45x195	45x220
<b>szt/paczka</b>	143	117	104	78	78	65
<b>m3/paczka</b>	2,75	2,84	3,05	2,69	3,08	2,9
<b>wielkość paczki</b> (poziom x pion)	11x13	9x13	8x13	6x13	6x13	5x13

## DŁUGOŚCI 5000 MM

	45x95	45x120	45x145	45x170	45x195	45x220
<b>szt/paczka</b>	143	117	104	78	78	65
<b>m3/paczka</b>	3,06	3,16	3,39	2,98	3,42	3,22
<b>wielkość paczki</b> (poziom x pion)	11x13	9x13	8x13	6x13	6x13	5x13



# Drewno konstrukcyjne C24 sosna

DŁUGOŚCI 2500-12000 MM (PRZY OKREŚLONYCH PRZEKROJACH)

	80x80	100x100	120x120	140x140	160x160
<b>szt/paczka</b>	98	66	45	32	28
<b>wielkość paczki</b> (poziom x pion)	14x7	11x6	9x5	8x4	7x4

	100x80	120x80	140x80	160x80	180x80	200x80
<b>szt/paczka</b>	77	63	56	49	42	35
<b>wielkość paczki</b> (poziom x pion)	11x7	9x7	8x7	7x7	6x7	5x7

	100x50	150x50	200x50
<b>szt/paczka</b>	110	70	50
<b>wielkość paczki</b> (poziom x pion)	11x10	7x10	5x10

	100x60	120x60	160x60	180x60	200x60
<b>szt/paczka</b>	110	90	70	60	50
<b>wielkość paczki</b> (poziom x pion)	11x10	9x10	7x10	6x10	5x10

Cały asortyment można zamówić jako drewno suche i strugane 4-stronnie w klasie niewizualnej. Należy pamiętać, że wymiary przekroju danego elementu będą się różniły od podanych w tabeli o około 6 mm.



# Drewno profilowane

## Deska elewacyjna świerk 146x19x5000 softline świerk klasa AB sucha, strugana



Deska elewacyjna wykonana ze świerku to idealne rozwiązanie dla tych, którzy cenią trwałość oraz naturalny urok drewna.

Świerk charakteryzuje się jasnym, przyjemnym kolorem i delikatnym usłojeniem, które doskonale wpasowuje się w różne style architektoniczne.

Przy odpowiedniej impregnacji drewno świerkowe jest odporne na czynniki atmosferyczne, zachowując swój wygląd przez wiele lat. Deska świerkowa stanowi praktyczny wybór do wykańczania elewacji, dodając budynkom ciepłego, naturalnego charakteru.

**Paczki: 100-150m<sup>2</sup>**

## Deska elewacyjna PÓŁBAL 140x22x4000 świerk/sosna klasa AB sucha, strugana



To elegancki wybór do wykończenia fasad budynków. Dzięki półokrągłemu profilowi przypomina tradycyjny styl bali drewnianych, nadając elewacji naturalny i przytulny charakter.

Doskonale sprawdzi się zarówno w domach jednorodzinnych, jak i budynkach rekreacyjnych, zapewniając estetyczny wygląd oraz trwałą ochronę przed warunkami atmosferycznymi.

**Paczki: 100-150m<sup>2</sup>**

## Deska tarasowa ryflowana 140x28x4000 świerk/sosna klasa AB sucha, strugana



Specjalne żłobienia na powierzchni deski zapewniają zwiększoną przyczepność, co minimalizuje ryzyko poślizgnięcia się, nawet podczas deszczu. Dzięki ryflowaniu woda jest skutecznie odprowadzana, co zapobiega jej osiadaniu i chroni drewno przed przedwczesnym zużyciem.

Estetyczny wygląd ryflowanej powierzchni doskonale komponuje się z różnymi stylami aranżacyjnymi, nadając tarasowi elegancki i nowoczesny charakter.

**Paczki: 100-150m<sup>2</sup>**

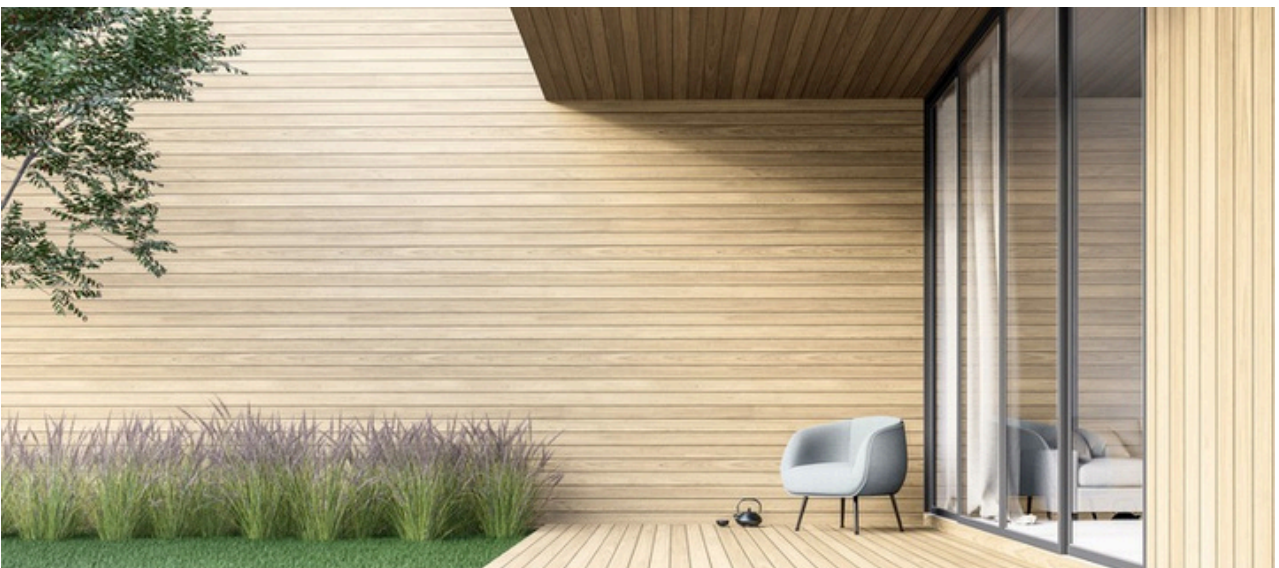
## Deska obiciowa na zakład (półfelc) 140x22x5000 świerk/sosna klasa AB sucha, strugana



Deska obiciowa na zakład, znana również jako deska z półfelcem, to doskonały wybór dla osób, które szukają trwałego i eleganckiego wykończenia okapów bądź całego dachu. Specjalny profil z półfelcem umożliwia łatwe i estetyczne układanie desek jedna na drugiej, zapewniając szczelność i spójny wygląd powierzchni.

Ten rodzaj deski charakteryzuje się wysoką odpornością na działanie czynników atmosferycznych, co sprawia, że idealnie nadaje się do stosowania na zewnątrz budynków. Dzięki precyzyjnemu dopasowaniu elementów uzyskujemy ochronę przed wiatrem, deszczem i wilgocią, co przedłuża trwałość konstrukcji.

**Paczki: 100-150m<sup>2</sup>**



# Wiązary dachowe

Oferujemy pełne wsparcie w zakresie wiązarów dachowych od projektu przez produkcję z wykorzystaniem projekcji laserowej, po fachowy montaż. Każdy projekt jest indywidualnie dopasowany do wymagań inwestycji, z uwzględnieniem standardów technicznych i norm budowlanych.

Naszewiązary powstają z polskiego certyfikowanego drewna C24 i są produkowane z wykorzystaniem centrum obróbczego OIKOS X oraz **projekcji laserowej**, co zapewnia niespotykaną dotąd precyzję wykonania. Dodatkowo, w procesie produkcji pracujemy na technologii MiTek – innowacyjne złącza gwarantujące wyjątkową wytrzymałość konstrukcji. Montaż odbywa się szybko i sprawnie. Zwykle to 1-2 dni w zależności od specyfiki i wielkości dachu.

## Co w przypadku jeśli nie masz projektu dachu ?

Nasi projektanci zrobią to za Ciebie. Wezmą pod uwagę wszelkie wymogi związane z planem zagospodarowania przestrzennego lub inne zawarte w warunkach zabudowy. Przygotowana zostanie dokumentacja końcowa do akceptacji wraz z rysunkiem 3D. Na koniec otrzymasz gotowy projekt, na podstawie którego zostanie wykonana konstrukcja dachu.





# Materiały izolacyjne

W naszej ofercie znajdziesz dwie ekologiczne opcje izolacji wdmuchiwanej

1. STEICOzell z włókna drzewnego
2. STEICOfloc z celulozy

Oba materiały są idealnym rozwiązaniem do bezspoinowego wypełnienia pustych przestrzeni w dachach, ścianach i stropach, zapewniając doskonałą ochronę przed zimnem i upałem.

**STEICOzell (włókno drzewne)** – naturalne włókno drzewne w formie drobnych igiełek, które wzajemnie się zakleszczają, tworząc porowatą strukturę o dużej przepuszczalności pary. Dzięki niższemu zużyciu materiału (35 kg/m<sup>3</sup>) jest bardziej efektywne ekonomicznie.



- zagęszczenie ok. 32-45kg/m<sup>3</sup> w zależności od zastosowania, λ 0,038
- termoizolacja do wdmuchiwania z naturalnych włókien drzewnych
- bezspoinowa warstwa termoizolacji; długotrwałe zabezpieczenie przed osiadaniem dzięki klinowaniu się włókien drzewnych
- materiał otwarty dyfuzyjnie, nie wymaga przycinania

	ciężar/szt [kg]	ilość/pal. [szt.]	cena/kg [pln]
poręczne worki	15	21 worków	na zapytanie



**STEICOfloc (celuloza)** – wytworzona z recyklingu papieru, celuloza tworzy gęstą warstwę termoizolacyjną. Stosowana jest przy średnim zużyciu materiału (ok. 45 kg/m<sup>3</sup>), co idealnie nadaje się do miejsc o wymaganej większej gęstości izolacji.



- zagęszczenie ok. 40-60kg/m<sup>3</sup> w zależności od zastosowania, λ 0,038
- termoizolacja do wdmuchiwania z celulozy
- bezspoinowa warstwa termoizolacji; długotrwałe zabezpieczenie przed osiadaniem
- materiał otwarty dyfuzyjnie, nie wymaga przycinania

	ciężar/szt [kg]	ilość/pal. [szt.]	warianty	cena/kg [pln]
poręczne worki	15	21 worków	standard	na zapytanie



# Produkt + Usługa!

EKOLOGICZNA OCHRONA CIEPLNA

Oferujemy profesjonalną usługę nadmuchu izolacji materiałami ekologicznymi, zapewniając dokładne wypełnienie każdej przestrzeni.

Pracujemy na przemysłowych agregatach do nadmuchu izolacji - gwarancja prawidłowego wykonania.

## Gdzie stosujemy termoizolację wdmuchiwaną:

- Tradycyjne dachy skośne
- Dachy więziorowe (ocieplenie dolnych więziorów)
- Dachy płaskie z formie stropodachu z belek drewnianych
- Murowane stropy nieużytkowe
- Ściany szkieletowe

## Przewaga izolacji wdmuchiwanej nad wełną:

1. **Ciągłość warstwy termoizolacji** - wypełnione są wszystkie pustki, nawet te trudno dostępne - brak mostków termicznych
2. **Brak odpadów** - na budowie przy pracach związanych z nadmuchem nie generują się żadne odpady, tak jak w przeciwieństwie to wełny czy styropianu, które później należy poddać utylizacji - co generuje dodatkowe koszty.
3. **Czas wykonania jest o wiele krótszy** - nie mamy docinek, układania, wpasowywania. Z reguły wynosi od 1 do 2 dni w zależności od powierzchni.
4. **Duża otwartość dyfuzyjna, która umożliwia przenikanie pary wodnej.**



# Usługi

## Montaż konstrukcji dachowych i więźarów prefabrykowanych

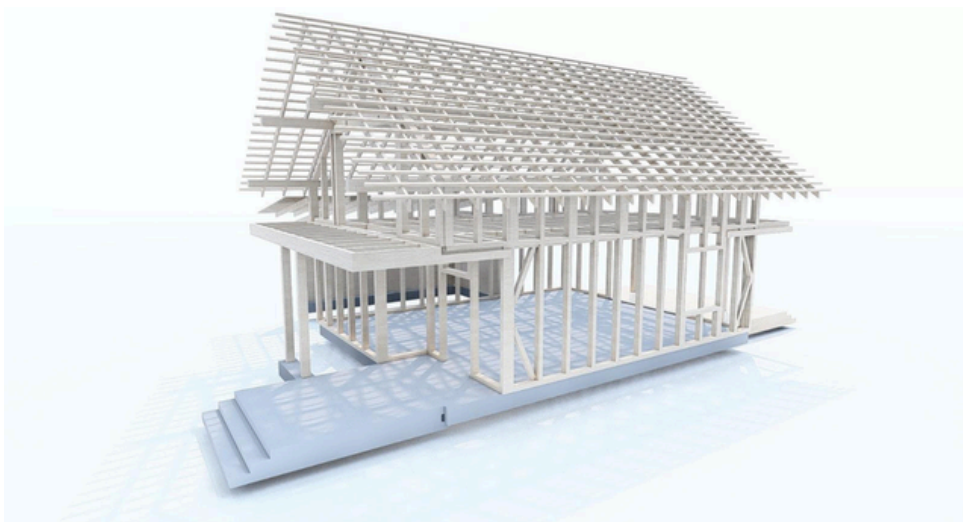
Oferujemy kompleksowe usługi montażu prefabrykowanych konstrukcji dachowych oraz więźarów dachowych. Dzięki precyzyjnemu wykonaniu w warunkach fabrycznych, nasze rozwiązania gwarantują trwałość, stabilność i szybki proces instalacji. Profesjonalny zespół montażowy zapewnia dokładne dopasowanie elementów do projektu, co minimalizuje czas budowy i ryzyko błędów. Koszty dojazdu do klienta oraz wycena realizacji są ustalane indywidualnie, dzięki czemu oferujemy rozwiązania dostosowane do potrzeb i budżetu. Skontaktuj się z nami, aby omówić szczegóły!

## Budowa domów szkieletowych

Specjalizujemy się w budowie domów szkieletowych, które łączą nowoczesność, energooszczędność i ekologiczne podejście. Prefabrykowane elementy szkieletu drewnianego pozwalają na szybki montaż i gwarantują wysoką jakość wykonania. Nasza oferta obejmuje zarówno budowę konstrukcji szkieletowej, jak i dostosowanie projektu do indywidualnych potrzeb klienta.

Dla Państwa wygody przygotowaliśmy autorskie projekty siedmiu domów szkieletowych, które wyróżniają się funkcjonalnym układem i estetycznym designem. Każdy projekt można dostosować do specyficznych wymagań i preferencji. Dzięki zastosowaniu nowoczesnych materiałów nasze domy charakteryzują się doskonałą izolacją cieplną i akustyczną, co czyni je komfortowym i trwałym wyborem na lata.

**PO WIĘCEJ INFORMACJI ZAPRASZAMY DO NASZEGO KATALOGU  
POŚWIĘCONEGO DOMOM SZKIELETOWYM !!!**





# Impregnaty i oleje KOOPMANS



## OLEJ IMPREGNUJĄCY HOUTOLIE

Łatwy w aplikacji środek impregnujący i koloryzujący do ochrony drewna na bazie naturalnego oleju lnianego. Doskonale zabezpiecza drewno przed warunkami atmosferycznymi, reguluje wilgotność i pozwala mu swobodnie oddychać. Olej lniany zapewnia gładką, jedwabistą powierzchnię, podkreślając naturalną strukturę drewna. Produkt nie wymaga szlifowania ani usuwania starej warstwy przy renowacji. Można go łączyć z lakierami alkidowymi z linii Koopmans.



## CECHY

- intensywna ochrona
- głęboka impregnacja
- łatwy w aplikacji
- przyjazny dla środowiska
- odporny na warunki atmosferyczne
- podkreśla naturalne piękno drewna
- wysoka ochrona przed biodegradacją w systemie z impregnatem technicznym

## OPAKOWANIE:

2,5 L  
5 L  
20 L

## WYDAJNOŚĆ

10-15 m<sup>2</sup> / 1 l,  
silnie uzależniona od  
gatunku i rodzaju  
drewna oraz  
sposobu aplikacji

## METODY APLIKACJI

- pędzel
- miękka szmatka
- zanurzenie

## KOLORYSTYKA

- bezbarwny z filtrem UV
- 11 kolorów transparentnych
- 5 odcieni szarości
- czarny
- biały
- zielony



## IMPREGNAT POWŁOKOTWÓRCZY IMPRA

Koloryzujący impregnat powłokotwórczy klasy PREMIUM na bazie żywic alkidowych wzbogacony olejem lnianym. Idealny do zastosowania na deskę elewacyjną oraz architekturę ogrodową. Kombinacja zmodyfikowanych żywic alkidowych oraz oleju lnianego głęboko zabezpiecza drewno, czyniąc je odpornym na działanie wszystkich zewnętrznych warunków atmosferycznych. Dzięki temu powłoka staje się trudna do wyłukania a jednocześnie nie ulega procesowi tłuszczenia się. Powierzchnię drewna pozostawia naturalną.



### OPAKOWANIE:

2,5 L  
5 L  
20 L

### CECHY

- ochrona drewna do 6 lat
- zmodyfikowane żywice alkidowe
- wzbogacony olejem
- powłoka nie ulega procesowi tłuszczenia
- łatwy w aplikacji
- o wysokiej przyczepności do drewna
- o wysokiej elastyczności i trwałości powłoki
- reguluje wilgotność drewna
- odporny na warunki atmosferyczne
- trudny do wyłukania
- podkreśla naturalne piękno drewna
- wysoka ochrona przed biodegradacją w systemie z impregnatem technicznym

### WYDAJNOŚĆ

10-15 m<sup>2</sup> / 1 l,  
silnie uzależniona od  
gatunku i rodzaju  
drewna oraz  
sposobu aplikacji

### METODY APLIKACJI

- pędzel
- wałek
- zanurzenie

### KOLORYSTYKA

- bezbarwny z filtrem UV
- 11 kolorów transparentnych
- 5 odcieni szarości
- czarny
- biały
- zielony



## IMPREGNAT KLASYCZNY IMPRACHRON

Klasyczny impregnat na bazie żywic alkidowych przeznaczony do ochronnego i dekoracyjnego barwienia drewna zewnętrznego. Idealny do zastosowania na architekturę ogrodową oraz podbitkę drewnianą.

Doskonale impregnuje drewno czyniąc je odpornym na działanie zewnętrznych warunków atmosferycznych. Powierzchnię drewna pozostawia naturalną.



### OPAKOWANIE:

2,5 L  
5 L  
20 L

### CECHY

- zmodyfikowane żywice alkidowe
- powłoka nie ulega procesowi tłuszczenia
- łatwy w aplikacji
- o wysokiej przyczepności do drewna
- o wysokiej elastyczności i trwałości powłoki
- reguluje wilgotność drewna
- odporny na warunki atmosferyczne
- podkreśla naturalne piękno drewna
- wysoka ochrona przed biodegradacją w systemie z impregnatem technicznym

### WYDAJNOŚĆ

10-15 m<sup>2</sup> / 1 l,  
silnie uzależniona od  
gatunku i rodzaju  
drewna oraz  
sposobu aplikacji

### METODY APLIKACJI

- pędzel
- wałek
- zanurzenie

### KOLORYSTYKA

- bezbarwny z filtrem UV
- 11 kolorów  
transparentnych
- 2 odcienie szarości
- biały



## LAKIEROBEJCA Z FUNKCJĄ IMPREGNACJI IMPREGNEER XT

Nowoczesna, wzbogacona olejem lnianym lakierobejca z funkcją impregnacji przeznaczona do zabezpieczenia drewna na zewnątrz. Tworzy bardzo trwałe, połyskowe powłoki, wysoce odporne na działanie wszystkich czynników atmosferycznych. Kombinacja zmodyfikowanych żywic alkidowych oraz oleju lnianego głęboko zabezpiecza drewno. Z uwagi na nietypową konsystencję doskonale wnika w głąb drewna a na jego powierzchni tworzy delikatną i elastyczną powłokę. Dzięki temu drewno swobodnie oddycha a powłoka nie ulega procesowi łuszczenia się czy pęknięcia. Dostępna w kolorach transparentnych podkreślających naturalną strukturę drewna. Idealna do ochrony mebli ogrodowych, elementów architektury ogrodowej czy stolarki otworowej.



### OPAKOWANIE:

2,5 L  
5 L  
20 L

### CECHY

- ochrona drewna do 6 lat
- zmodyfikowane żywice alkidowe
- powłoka nie ulega procesowi łuszczenia
- łatwa w aplikacji
- o wysokiej przyczepności do drewna
- o wysokiej elastyczności i trwałości powłoki
- reguluje wilgotność drewna
- odporna na warunki atmosferyczne
- trudna do wyptukania
- podkreśla naturalne piękno drewna
- wysoka ochrona przed biodegradacją w systemie z impregnatem technicznym

### WYDAJNOŚĆ

15-20 m<sup>2</sup> / 1 l,  
silnie uzależniona od  
gatunku i rodzaju  
drewna oraz  
sposobu aplikacji

### METODY APLIKACJI

- pędzel
- wałek
- natrysk

### KOLORYSTYKA

- bezbarwny z filtrem UV
- 6 kolorów  
transparentnych
- szary

### **Justyna Szajdek**

Więźba dachowa CNC, tartak

[justyna.szajdek@euro-wood.pl](mailto:justyna.szajdek@euro-wood.pl)

+48 515 124 116

### **Krzysztof Najda**

Regionalny Kierownik Sprzedaży

[krzysztof.najda@euro-wood.pl](mailto:krzysztof.najda@euro-wood.pl)

+48 451 578 394

### **Marta Skonieczka**

Wiązary dachowe

[wiazary@euro-wood.pl](mailto:wiazary@euro-wood.pl)

+48 780 769 081

### **Bogusław Żukowski**

Regionalny Kierownik Sprzedaży

[boguslaw.zukowski@euro-wood.pl](mailto:boguslaw.zukowski@euro-wood.pl)

+48 505 470 155











## W razie pytań skontaktuj się z nami

EURO-WOOD Sp. z o.o.  
ul. Krzywa 18  
14-140 Liwa, Polska

[biuro@euro-wood.pl](mailto:biuro@euro-wood.pl)  
[+ 48 796 101 202](tel:+48796101202)

Znajdź nas na 

